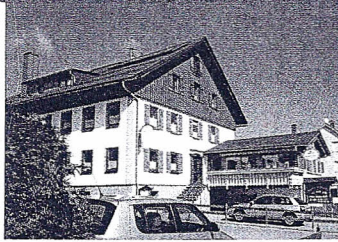


Hotel/Gasthof

Weitnau, Sibratshofen

Detailplan Sibratshofen

Gasthof Pension Adler



Brigitte Dieterich
Hauptstraße 8
87480 Weitnau-Sibratshofen
Telefon 0 83 75 - 2 02
Telefax 0 83 75 - 92 96 75

2 EZ, 2 DZ, 3 Drei-Bett-Zimmer
ÜF € 30,-
HP € 38,- (ab 3 Tagen)

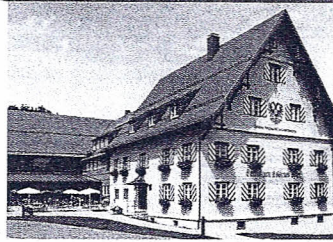
Rustikale Gasträume & Gästezi. mit Du/WC, gutbürgerliche Küche, gemütl. Biergarten, hauseigener Kinderspielplatz. Kinderermäß. Mi. Ruhetag. Wir freuen uns auf Sie!



Weitnau

Detailplan Weitnau

Gasthof Goldener Adler

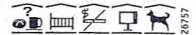


Juliana Jurkovic
Hoheneggstr. 25
87480 Weitnau
Telefon 0 83 75 - 92 13 60
Telefax 0 83 75 - 9 21 18 76
gasthofgoldeneradler@googlemail.com
www.gasthof-zum-goldenen-adler-weitnau.de

5 DZ, 1-4 Pers.

ÜF € 35,-
EZ € 38,-
inkl. Kurtaxe

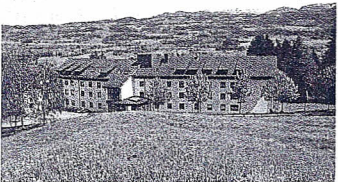
Traditioneller Gasthof mit kroatischer und Allgäuer Küche, bietet Übernachtungsmöglichkeit in gemütlichen Zimmern. Gerne sind wir auch Ausrichter für Ihre Feiern.



Waltenhofen, Memhölz

Übersichtskarte H/I 7

Haus der Familie



Schönstatt auf'm Berg
87448 Waltenhofen
Telefon 0 83 79 - 9 20 40
Fax 0 83 79 - 92 04 99
info@schoenstatt-memhoelz.de
www.schoenstatt-memhoelz.de

5 EZ, 29 DZ, 15 MBZ
1 FeWo, 68 qm, 4-8 Pers.

ÜF € 25,- bis 41,-
HP € 32,- bis 51,-
VP € 42,- bis 58,-

Natur, Ruhe, herrl. Aussicht, Spielplatz. Gruppen, Einzelne u. Familien (bes. günstig) sind willkommen. Tagesveranstalt. u. Familienfeiern kurzfristig möglich. Hauskapelle, Cafeteria.



Waltenhofen, Niedersonthofen

Detailplan Niedersonthofen

Gasthof zur Krone

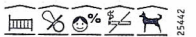


Sabine Willner
Sonnenstraße 1
87448 Niedersonthofen
Telefon 0 83 79 - 2 12
Telefax 0 83 79 - 10 21
Ernst.Theierl@t-online.de
www.krone-niedersonthofen.de

2 EZ, 6 DZ

ÜF € 26,-
ab 3 Nächte ÜF € 24,-
HP ab 3 Tage zzgl. € 11,-

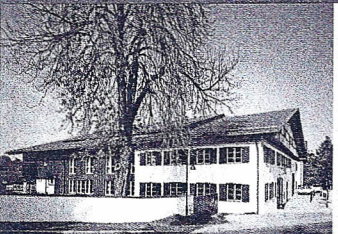
Gemütl. Räume, Terrasse (Biergartenstil), Saal 200 Pers., Kegelbahn. Parkplatz, Kinderspielplatz, Wanderwege, Langl.-Loipe, Seenähe 10 Min., Mittw. Ruhet. (außer Juli/Aug.), region. Küche.



Sulzberg

Detailplan Sulzberg

Gasthof Hirsch



Sonthofener Str. 4
87477 Sulzberg
Telefon 0 83 76 - 9 21 10
info@hirsch-sulzberg.com

3 EZ, 3 DZ

ÜF EZ € 34,-
ÜF DZ € 56,-

Lage im Ortskern mit gemütlichem Restaurant und bayerischem Biergarten mit regionaler Küche, Zimmer mit Dusche/WC und TV, sowie ein reichhaltiges Frühstück.



Sulzberg, Moosbach

Übersichtskarte M8

Gasthof Jägerwinkel

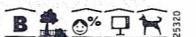


Winkel 2
87477 Sulzberg-Moosbach
Telefon 0 83 76 - 83 19
Telefax 0 83 76 - 97 67 69
jaegerwinkel-feld@t-online.de
www.jaegerwinkel.com

2 EZ, 3 DZ, 2 MBZ, 12-15 Pers.

ÜF ab € 24,- • HP ab € 34,80

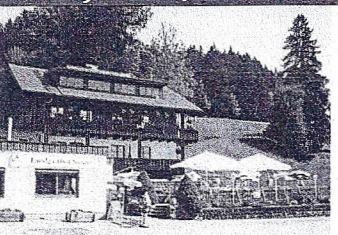
Ruhiger Gasthof oberhalb von Moosbach. Gutbürgerliche Küche, selbstgemachte Kuchen. Gemütliche Zimmer mit traumhaftem Berg- und Seeblick.



Waltenhofen, Memhölz

Übersichtskarte H8

Landgasthof Sonne

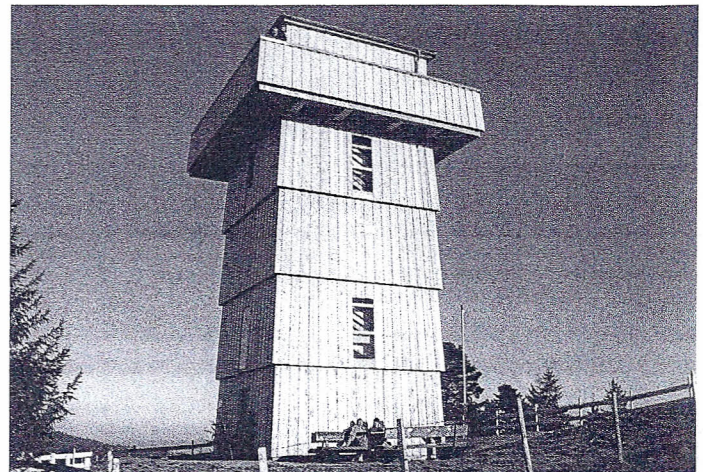
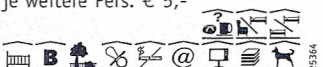


Ralf Heimerdinger
Wollmuths 50
87448 Waltenhofen
Telefon 0 83 79 - 72 87 35
Telefax 0 83 79 - 72 87 65
info@sonne-niedersonthofen.de
www.sonne-niedersonthofen.de

3 DZ • 1 FeWo, 2-4 Pers.

ÜF ab € 28,- • HP ab € 40,-
FeWo € 48,- (2 Pers.)
je weitere Pers. € 5,-

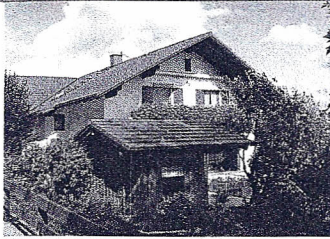
DZ mit Du/WC, Sat-TV, Minibar. Ca. 300 m zum Badestrand. Wanderwege, Loipe ab Haus. Hausgem. Kuchen/Eis, regionale Spezialitäten. Sonnenterrasse m. Seeblick.



Waltenhofen, Martinszell

Übersichtskarte J8

Landhaus Trunzer



Buch 3
87448 Waltenhofen
Telefon 0 83 79 - 75 45
info@landhaus-trunzer.de
www.landhaus-trunzer.de

In ruhiger Lage des Illertals, mit herrlichem Bergblick, vermieten wir komfortable Gästezimmer. Du/WC, Balkon oder Terrasse. Aufenthaltsraum mit Gästeküche und TV.

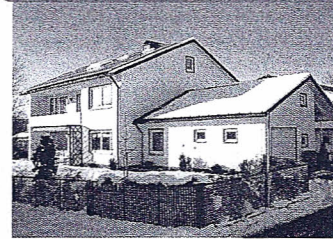
2 DZ
ÜF € ab 20,-



Buchenberg

Detailplan Buchenberg

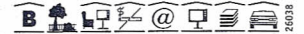
Gästehaus Günther



Emma-Hefe-Weg 5
87474 Buchenberg
Telefon 0 83 78 - 92 37 17
Telefax 0 83 78 - 92 37 18
info@guenther-gaestehaus.de
www.allgaeuerseenland.de

Ruhige Lage mit familiärer Atmosphäre. Zahlreiche Badeseen, Minigolfanlage, Moorbad, Rad- und Wanderwege in nächster Nähe.

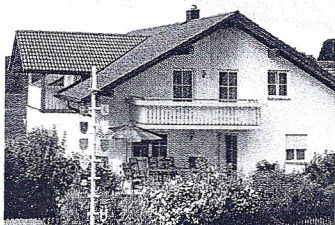
1 EZ, 2 DZ, 1 MBZ
Übernachtung ab € 25,-



Sulzberg

Detailplan Sulzberg

Gästehaus Barensteiner



Fellhornstraße 6
87477 Sulzberg
Telefon 0 83 76 - 92 98 30
Telefax 0 83 76 - 92 98 32
Barensteiner.Johann@t-online.de
www.allgaeuerseenland.de

Haus in ruhiger, sonniger Lage. FeWo m. Terrasse u. Doppelzimmer m. Balkon. Sehr gute Ausstattung. TV, Liegewiese, Gartenhaus. Nähe von Ortsk., Seen, Wanderw., Berge.

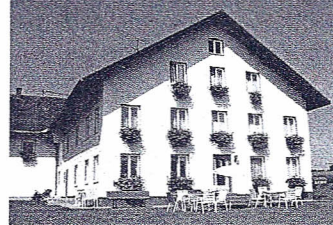
2 DZ • 1 FeWo, 50 qm, 2-3 Pers.
ÜF € 30,- • ab 3 Nächten € 25,-
FeWo € 44,- (2 Pers.)
je weitere Pers. € 5,-



Waltenhofen, Memhölz

Übersichtskarte I8

Ferienhaus Friesinsel



Richard Binsler
Friesinsel 25
87448 Waltenhofen
Telefon 0 83 03 - 4 48
oder 76 86
Telefax 0 83 03 - 92 35 92
www.allgaeuerseenland.de

Ruhige Alleinlage dir. am Mittleren Insee, Bootfahren kostenl., fr. Blick auf die Allg. Alpen, Zi. mit Etagendu./WC, Sonntenter., Loipe in der Nähe - das erw. Sie bei uns.

1 EZ, 2 DZ, 1 MBZ
ÜF € 23,- bis 32,-



Waltenhofen, Memhölz

Übersichtskarte I7

Gästehaus Wiestal



Familie Stary
Memhölz-Wies 18
87448 Waltenhofen
Telefon 0 83 03 - 75 47
Mobil 0170 - 5 50 51 22
Telefax 0 83 03 - 92 94 87
B.Stary@web.de

Herrl. Bergpanorama in ruhiger Lage, Liegewiese mit Schwimmteich, Zi. mit Du/WC, TV. Aufenthaltsraum, ideale Bade- u. Wandermöglichk.. Im Winter L-Loipe direkt am Haus.

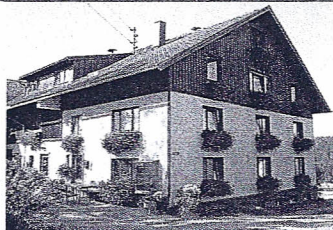
3 DZ
ÜF € 22,- (ab der 3. Nacht)



Waltenhofen, Oberdorf

Übersichtskarte I9

Gästehaus Kaserer



Bettina Kaserer
Ringgen 3
87448 Waltenhofen
Telefon 0 83 79 - 72 82 67
bettina.kaserer@web.de

Gemütl. Landhaus, ruhige Alleinlage. Zimmer mit Du/WC (2-4 Pers.), FeWo (2-3 Pers.). Aufenthaltsraum m. TV, Gästeküche. Kleintiere, Spielplatz, Tischtennis, Grillplatz u.v.m.

1 DZ, 3 MBZ • 1 FeWo, 2-3 Pers.
ÜF € 14,- bis 18,-
FeWo € 28,- (2 Pers.)



Sulzberg

Übersichtskarte L5

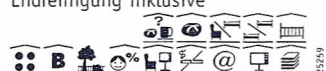
Pension Seebad



Familie Hubert Speiser
See 4 • 87477 Sulzberg
Telefon 0 83 76 - 4 93
Telefax 0 83 76 - 81 38
info@pension-seebad.de
www.pension-seebad.de

Unmittelbar am Sonnenufer des Sulzberger Sees. Neue Landhauszi./FeWo, gepf. Badestrand direkt a. Haus. Sonnterrasse, Kastanien-garten, Bootsverleih, Angelmöglichk.

12 DZ
4 FeWo, 50-70 qm, 2-5 Pers.
ÜF € 28,- bis 35,-
FeWo € 48,- bis 85,-
Endreinigung inklusive



Sulzberg

Übersichtskarte M6

Gästehaus Kling



Christine Kling
Unterthannen 2
87477 Sulzberg
Telefon/Fax 0 83 76 - 4 81

Gemütl. Haus, ländliche Gegend. Rustikal ausgest. DZ mit Du/WC, Balkon. Aufenthaltsr., gr. Terrasse, reichhaltiges Frühstück. Haustiere willk., auch für längere Anmietung.

3 DZ, 3 MBZ
ÜF € 17,- bis 23,-

