

Waltenhofen, Niedersonthofen

Übersichtskarte G8

Berghof-Pension Alpenblick



Familie Kling-Wüst
Stoffels 5 · 87448 Waltenhofen
Telefon 0 83 79 - 74 09
Telefax 0 83 79 - 74 19
klingch@web.de
www.berghof-alpenblick.de

Ruhe, Gemütlichkeit und familiäre Ferienstimmung ...

Rundherum Wiesen, Wälder, Wanderwege. Drunten der große Niedersonthofener See und eigener Schwimmteich am Haus. Gleich in der Nähe befinden sich beliebte Wanderziele. Genießen Sie den sagenhaften Blick auf die Bergkette von Kempten bis Oberstdorf!

Nehmen Sie Platz auf der großen, sonnigen Südterrasse während sich die Kleinen auf dem Spielplatz austoben. Stärken Sie sich mit einer Brotzeit nach der Wanderung oder genießen Sie Kaffee und hausgemachte Kuchen. Auch unsere gutbürgerliche Küche ist ein Genuss!

Unsere Gästezimmer haben alle Balkon, Dusche/WC. Bei Halbpension können Sie die Mahlzeit Abends nehmen. Auch für Familienfeste geeignet.

Egal ob Sie ein kurzer Ausflug oder ein paar erholsame Ferientage zu uns führen, bei uns sind Sie richtig!

3 DZ, 2 MBZ

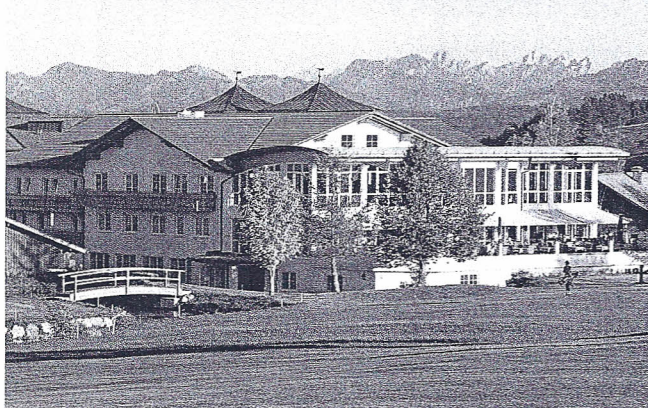
ÜF € 25,- • HP € 36,-



Weitnau, Hellengerst

Übersichtskarte F7

Hanusel Hof ★★★★★



Unser Hanusel Hof verbindet das gehobene Niveau eines Vier-Sterne-Hotels mit der Herzlichkeit eines typischen Allgäuer Familienbetriebs. Mit einer einzigartigen 18-Loch-Golfanlage in atemberaubender Bergwelt. Mit einer gepflegten regionalen und internationalen Küche. Mit einem modernen Wellness-Bereich mit Saunen und Hallenbad. Und mit geräumigen Zimmern in heimeliger Atmosphäre. Wenn das nicht die besten Voraussetzungen für einen unvergesslichen Urlaub sind!

Familie Rainalter
Helingerstraße 5
87480 Weitnau-Hellengerst
Telefon 0 83 78 - 9 20 00
Telefax 0 83 78 - 92 00 19
info@hanusel-hof.de
www.hanusel-hof.de

24 DZ

ÜF € 62,- bis 147,-
HP € 90,90 bis 175,90



Sulzberg

Detailplan Sulzberg

Flairhotel Sulzberger Hof ★★★★★ Superior

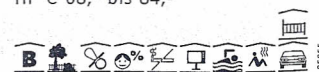


Das Flair-Landhotel Sulzberger Hof bietet Ihnen echte, herzliche Gastlichkeit und Persönlichkeit von der Buchung bis zur Abreise. Erleben Sie Allgäuer Lebensart in gemütlichen Zimmern mit kleinen Details und allen Standards eines 3-Sterne Hotels. Genug Raum für Entspannung bieten Ihnen das Schwimmbad und die finnische Sauna. Das Frühstücksbuffet lässt mit vielen verschiedenen Leckereien keine Wünsche mehr offen. Die urige Wirtsstub'n lädt Sie zu geselligen Abenden, bei leckeren allgäu-fränkischen Gerichten ein.

Hubert Schultes
Sonthofener Straße 17
87477 Sulzberg
Telefon 0 83 76 - 92 13 30
Telefax 0 83 76 - 86 60
info@sulzberger-hof.de
www.sulzberger-hof.de

4 EZ, 15 DZ, 3 MBZ

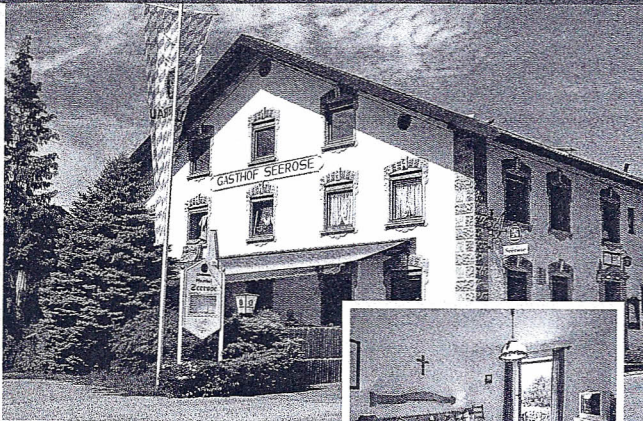
ÜF € 49,- bis 69,-
HP € 68,- bis 84,-



Sulzberg

Übersichtskarte K6

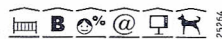
Pension-Gasthof Seerose ★★★



Familiär geführtes Haus direkt am schönen Oschlesee, in ländlicher, ruhiger Lage. 3 km Entfernung zur Stadt Kempten, ebenso nach Sulzberg. Sehr beliebt ist unsere neue vergrößerte, wind- u. wettergeschützte Sonnenterrasse. Gute Wander- und Radfahrmöglichkeiten. In der Nähe finden Sie eine Badeanstalt u. einen Reiterhof. Unser Haus ist bekannt für seine regionalen Spezialitäten, von deftig bayrisch bis köstlich elegant, die Ihnen der Chef selbst zubereitet. Auf Ihren Besuch freut sich Familie Toporsch!

Familie Toporsch
 Öschle/Burggratzerstraße 4
 87477 Sulzberg
 Telefon 0 83 76 - 2 87
 Telefax 0 83 76 - 81 08
 seerose-sulzberg@t-online.de
 www.seerose-sulzberg.de

12 DZ
 ÜF ab € 33,-



Waltenhofen, Oberdorf

Detailplan Oberdorf

Landgasthof Seehof



Ihr Platz mitten in der Natur, direkt am Niedersonthofener See. Ein malerischer Ausblick in die Allgäuer Landschaft. Gemütliche Zimmer alle mit Dusche, WC, Telefon, TV und Balkon zum Kuschneln und Wohlfühlen.

Familie Otten
 Am See 1
 87448 Oberdorf
 Telefon 0 83 79 - 3 41
 landgasthofseehof@web.de
 www.landgasthofseehof.de

Genießen Sie unsere bekannt gute Küche auf unserer Seeterrasse oder in unserer Gaststube.

8 EZ, 7 DZ, 1 MBZ
 ÜF ab € 33,-

Hoher Freizeitwert!



Sulzberg, Moosbach

Übersichtskarte M8

Allgäu Weite – Christliches Gästehaus

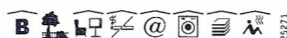


Bitte fordern Sie unseren Hausprospekt mit Jahresprogramm an!

- Traumhafte, ruhige Lage – auf 934 m Höhe mit Panoramablick
- abwechslungsreiche Kost mit heimischen Produkten
- tägliche, biblische Impulse und Referate
- teilweise Kinderbetreuung
- mehrere Aufenthaltsräume mit diversen Medien für Gruppen
- Sonnenterrasse, Liegewiese, Spiel- und Fußballplatz
- Verleih von Langlaufski, Fahrräder, Nordic Walking-Stöcke, Schlauchboote
- Wanderwege, Langlaufloipe und Kinderskilift in unmittelbarer Nähe

Allgäu Weite
 Christliches Gästehaus des DGD e. V.
 Winkel 7
 87477 Sulzberg
 Telefon 0 83 76 - 92 00 0
 Telefax 0 83 76 - 86 65
 info@allgaeu-weite.de
 www.allgaeu-weite.de

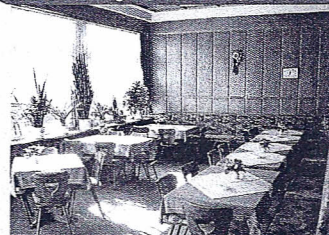
37 EZ, 33 DZ, 3 MBZ
 HP ab € 30,50
 VP ab € 35,50



Waltenhofen

Detailplan Waltenhofen

Gasthof Krone



Familie Semler
 Bahnhofstraße 14
 87448 Waltenhofen
 Telefon 0 83 03 - 2 18
 Telefax 0 83 03 - 15 88
 www.krone-waltenhofen.de

Gepflegte Gastlichkeit, eine gute Küche, verbunden mit einem freundlichen Service – das erwartet Sie bei uns. Die Gästezimmer sind alle mit Du/WC und TV ausgestattet.

3 EZ, 5 DZ
 ÜF € 35,-

Große Sonnenterrasse mit herrlichem Bergblick!

Waltenhofen, Memhölz

Übersichtskarte I7

Kräuter-Landhaus Geratser Hof



Ingrid Günther · Gerats 21
 87448 Waltenhofen
 Tel. 0 83 03 - 4 23 · Fax 14 75
 info@geratser-hof.de
 www.geratser-hof.de

Rundum wohlfühlen in herrlicher Lage am Niedersonthofener See mitten im Herzen des Allgäus. Wir freuen uns auf Sie. Ihre Familien Ritter und Günther

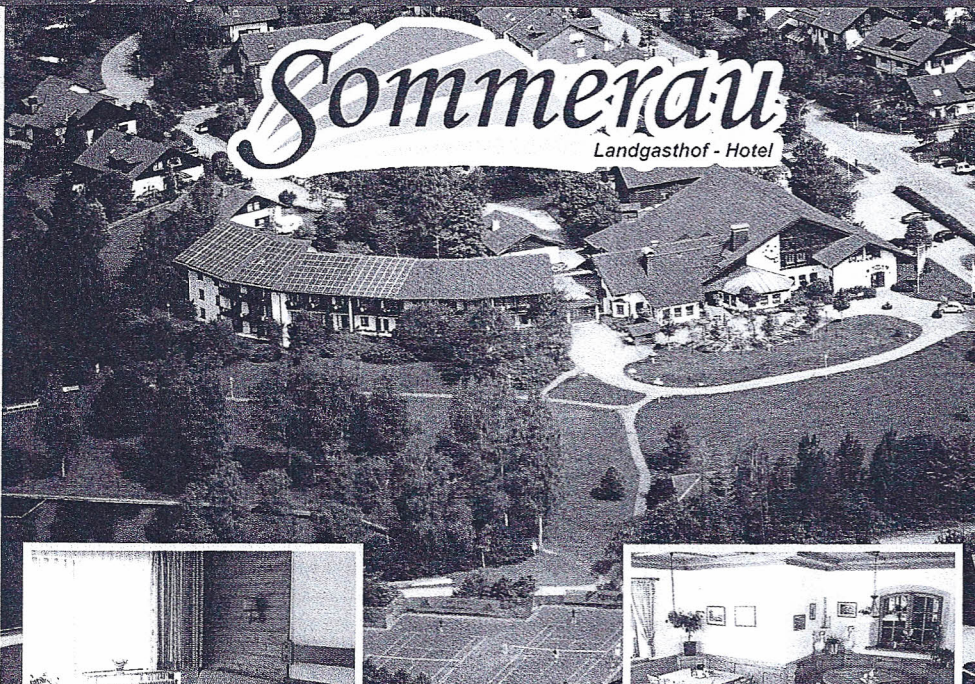
10 DZ (auch als EZ oder MBZ)
 2 FeWo, 60-90 qm, 4-8 Pers.
 ÜF € 35,- bis 45,-
 FeWo € 84,- bis 120,- (4 Pers.)
 je weitere Pers. € 15,- bis 24,-



Buchenberg

Detailplan Buchenberg

Landgasthof-Hotel Sommerau



Sommerau
Landgasthof - Hotel

Eschacher Straße 35
87474 Buchenberg
Telefon 0 83 78 - 94 09 30
Telefax 0 83 78 - 9 40 93 55
kramm@landhaus-sommerau.de
www.landhaus-sommerau.de

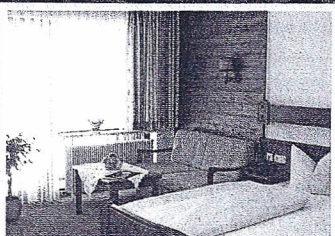
Nicht Daheim und doch zu Hause!

Unsere Zimmer, im Landhausstil eingerichtet, haben alle Dusche oder Bad/WC, Kabel-TV, Tel., Kühlschrank und Südbalkon. Von diesem haben Sie einen fantastischen Blick auf den Kurpark mit Tennisplätzen, Minigolfanlage und dem kleinen Moorweiher, welcher an heißen Tagen zum Baden einlädt. Rad-/Wanderwege und im Winter die Loipen oder Lift in Eschach. Nach dem reichhaltigen Allgäuer Frühstücksbuffet sind Sie für die Unternehmungen des Tages gestärkt und können die schöne Landschaft, egal zu welcher Jahreszeit, erkunden.

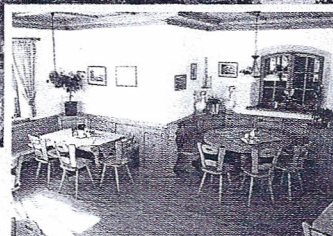
Sommerau's Restaurant!

Bei uns kommt nur das auf den Tisch, was die Felder, Wiesen und Wälder aus der Region hergeben. Genießen Sie abwechslungsreiche, frische Allgäuer Küche. Und feiern Sie die Feste, wie sie fallen! Lasst's Euch schmecken und gut gehen!

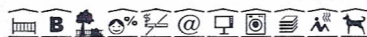
25485



Wir freuen uns auf Euch!
Eure Landhauschefs
Daniela & Michael Kramm
mit Team!



8 EZ, 30 DZ, 8 MBZ
ÜF ab € 42,- • HP ab € 56,-



Sulzberg, Moosbach

Detailplan Moosbach

Landhaus „Rottachstübli“



Familie G. Meisel
Grottenweg 3 · 87477 Sulzberg
Telefon 0 83 76 - 16 58
Telefax 0 83 76 - 87 95
rottachstübli@t-online.de
www.rottachstübli.de

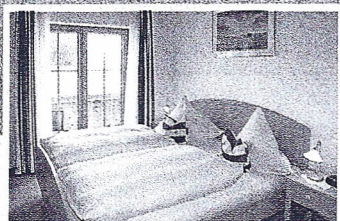
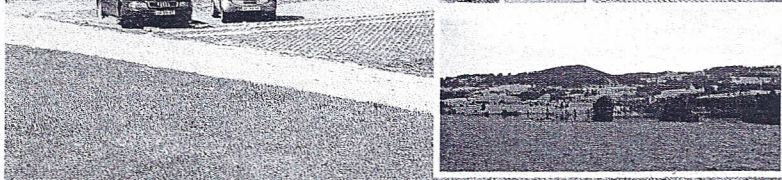
Erholsame Tage am Rottachsee!

Ausspannen vom Alltag wird Ihnen bei uns leicht gemacht. Unser Landhaus liegt in ruhiger und einmalig idyllischer Lage am Rottachsee. Genießen Sie das herrliche Voralpenpanorama. Urlauber sowie Geschäftsreisende fühlen sich in unseren Gästezimmern schnell wie zu Hause.

Ihr Urlaubsdomizil ist Ausgangspunkt für zahlreiche Ausflüge und Wanderungen. Unsere Zimmer sind alle mit Du/WC ausgestattet, sie verfügen auch über Sat-TV / TV-Anschluss, W-Lan u. ISDN-Telefon. Mit einem reichhaltigen Frühstücksbuffet beginnen Sie den Tag in unserem Landhaus. Kinderspielplatz, Liegewiese sowie Sauna, Solarium & Fitnessraum befinden sich im Haus. Auch für das leibliche Wohl ist bei uns bestens gesorgt.

Auf Ihren Besuch freut sich Familie Meisel!

25322



1 EZ, 3 DZ, MBZ auf Anfrage
ÜF € 35,- bis 40,-

